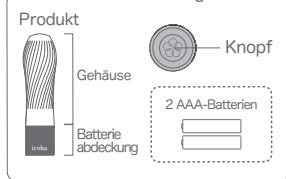


## iroha zen

## Bedienungsanleitung / Sicherheitsanweisungen

Vielen Dank für den Kauf des iroha zen.  
Lesen Sie sich bitte vor dem ersten Gebrauch zu Ihrer Sicherheit und für die korrekte Anwendung des Produkts die Anleitung durch.

## Lieferumfang



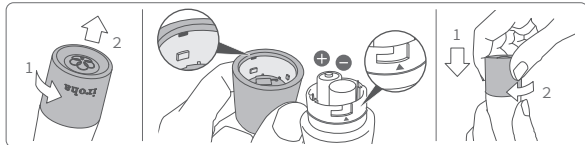
## Anwendung

● Halten Sie zum Ein-/Aus-switchen den Knopf gedrückt. ● Drücken Sie den Knopf, um zwischen den Vibrationsmodi zu wechseln. ● Schalten Sie das Gerät nach der Benutzung aus.



## [Batterien wechseln]

① Drehen Sie die Batterieabdeckung entgegen dem Uhrzeigersinn, um das Batteriefach zu öffnen, und legen Sie zwei AAA-Batterien ein. ② Achten Sie darauf, dass Plus- und Minuspol der Batterie korrekt ausgerichtet sind. ③ Setzen Sie die Batterieabdeckung wieder auf und richten Sie und dabei so aus, wie unten gezeigt. Drehen Sie die Abdeckung zum Schließen im Uhrzeigersinn.



● Achten Sie darauf, dass der Verschluss nach oben zeigt, damit die Batterien nicht herausfallen. ● Führen Sie keine Finger oder Gegenstände in das Batteriefach oder in den Schaltkreis ein, um den Schaltkreis nicht zu beschädigen. ● Tauschen Sie die Batterien nur aus, wenn das Gerät ausgeschaltet ist. ● Die Lebensdauer des Produktes kann je nach Nutzungshäufigkeit und -intensität variieren.※ Wenn Sie das Gefühl haben, die Vibrationen würden schwächer, versuchen Sie das Problem zunächst zu beheben, indem Sie die Batterien austauschen.

## [Reinigung]

① Mit lauwarmem Wasser waschen. ② Höchstens eine milde, neutrale Seife verwenden. ③ Nach dem Waschen mit einem weichen Tuch trocknen. ● Reinigen Sie das Gerät nur, wenn der Verschluss fest aufgesetzt ist. ● Tauchen Sie das Gerät nicht für längere Zeit in Wasser ein und kochen Sie es nicht ab. ● Zum Reinigen des Produkts keine sauren oder alkalischen Reinigungsmittel, keinen Alkohol und keine aggressiven Substanzen verwenden.

## [Aufbewahrung]

● An einem kühlen und trockenen Ort vor direktem Sonnenlicht geschützt aufbewahren. Andernfalls kann es zu Defekten, Überhitzung und Feuergefahr kommen. ● Nicht zusammen mit entflammenden Lösungsmitteln oder Produkten auf Ölbasis aufbewahren. ● Achten Sie vor einer längeren Aufbewahrung darauf, dass das Gerät ausgeschaltet ist.

## [Zur Wasserfestigkeit]

● Das Gerät wurde wasserdicht konzipiert. Unschöne Handhabung kann seine Wasserdichtigkeit jedoch beeinträchtigen. ● Starke Wasserströmungen oder Wasserfluten von über 50 cm können die Wasserdichtigkeit beeinträchtigen und das Gerät beschädigen. ● Bitte darauf achten, dass kein Haar, Schmutz oder andere Substanzen in die Wasserdichtung gelangen können. Dadurch bilden sich Öffnungen, durch die Wasser in das Produkt eindringen kann. ● Beim Batteriewechsel darauf achten, dass die Wasserdichtung nicht beschädigt wird. ● Um ein mögliches Eindringen von Wasser zu vermeiden, die Wasserdichtung auf Schäden kontrollieren.

## [Sicherheitsinformationen]

● Reinigen Sie das Gerät vor der ersten und nach jeder Benutzung. ● Ist das Produkt lose oder der Batteriebehälter geöffnet, so darf das Produkt nicht mit Wasser in Berührung kommen. ● Verwenden Sie das Gerät nicht an heißen und feuchten Orten oder in Salz- oder Meerwasser. Dadurch kann das Produkt beschädigt werden. ● Nicht an Bereichen des Körpers verwenden, die gereizt, entzündet oder anderweitig geschädigt sind. ● Das Produkt nicht verwenden, wenn Sie sich in einem der folgenden Zustände befinden: -Bei starker Ermüdung. - Unter Alkoholeinfluss. ● Das Produkt nicht fallen lassen und keinen externen Kräften aussetzen. Dabei können Kurzschlüsse oder Defekte auftreten. ● Verspüren Sie bei der Verwendung des Produkts körperliches Unwohlsein, so ist die Nutzung sofort einzustellen und ein Arzt aufzusuchen. ● Sind Schäden oder Defekte am Produkt festzustellen, so ist die Verwendung sofort einzustellen und das Gerät auszuschalten. Bei der Verwendung eines beschädigten Produkts kann es zu Verletzungen kommen. ● Um die Übertragung von Geschlechtskrankheiten zu vermeiden, das Gerät nicht mit anderen teilen. ● Benutzen Sie das Gerät NICHT länger als 15 Minuten an ein und derselben Körperstelle. ● Mit dem Gerät nur Gleitmittel auf Wasserbasis verwenden.

## [WARNHINWEIS]

● Nicht versuchen, das Gerät selbst auseinander zu nehmen, zu modifizieren oder zu reparieren. Dies kann zu Brandgefahr und Verletzungen führen. ● Personen mit Herzschrittmachern oder anderen elektronisch betriebenen, medizinischen Geräten, Schwangeren oder andere Personen in medizinischer Behandlung sollen vor der Verwendung dieses Geräts einen Arzt konsultieren. ● Außerhalb der Reichweite von Kindern aufbewahren. Das Produkt enthält kleine Teile, die versehentlich verschluckt werden können.

## [Zur Batterie]

● In das Produkt nur alkalische Batterien der Größe AAA einsetzen. Bei nicht alkalischen Batterien kann sich die Laufzeit erheblich verkürzen. ● Stets die Sicherheitshinweise der Batterie lesen. ● Die Batterien vor Feuer schützen, nicht kurzschließen und nicht versuchen, die Batterien auseinander zu nehmen. ● Die Batterien vor Wasser schützen. ● Stets auf den Plus- und Minuspol der Batterien achten. ● Entladene Batterien sofort herausnehmen. ● Die Batterien herausnehmen, wenn das Produkt für längere Zeit nicht benutzt werden soll. ● Bei Kontakt mit Batterieflüssigkeit den betroffenen Bereich waschen und einen Arzt aufsuchen.

## [Fehlersuche]

Falls Sie meinen, das Gerät sei defekt, überprüfen Sie bitte:

- ob Batterien in das Batteriefach eingelegt sind;
- ob Sie den Ein-/Auswahlknopf 2-3 Sekunden gedrückt gehalten haben;
- ob die Batterien leer sind;
- ob irgendwas die Anschlüsse behindert oder blockiert;
- ob die Batterien korrekt eingelegt sind;
- ob der Verschluss korrekt positioniert ist.

## Produktspezifikationen

Inhalt	Gerät, 2 AAA-Testbatterien
Produktbezeichnung Produktcode	iroha Pleasure Item zen - MATCHA / HMZ-01 iroha Pleasure Item zen - HANACHA/ HMZ-02 iroha Pleasure Item zen - YUZUCHA/ HMZ-03
Laufzeit / Wasserdichtigkeit	Ca. 4 Stunden / Wasserdicht bis 50 cm
Produktgröße / Gewicht	34 × 34 × 127mm / 73g
Materialien	Silikon, ABS
HERGESTELLT IN CHINA	

## Produktgarantie

Gewährleistungsfrist: 3 Monate ab Kaufdatum

※ Bei Garantiefällen bitte einen Kaufnachweis (z. B. die Quittung) vorlegen.

Kontaktinformationen finden Sie unter: <http://iroha-tenga.com/de/>